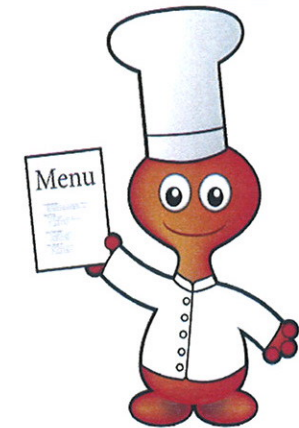




**La Cuisine Evolutive**  
Une nouvelle saveur se livre à vous

RESTECO AVRANCHES TEL : 02 33 58 61 19



Cambes en plaine

**SEMAINE DU 30 JANVIER AU 03 FEVRIER 2012**

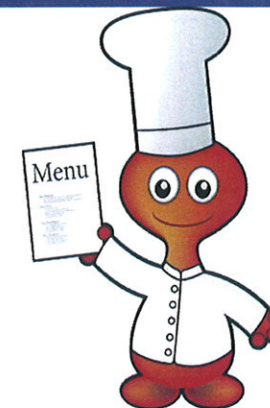
*Semaine 05 (5)*

	LUNDI	MARDI	JEUDI <i>LA CHANDELEUR</i>	VENDREDI
ENTREE	Betteraves vinaigrette	Œuf mayonnaise	Céleri rémoulade - Potage <i>(en fonction de votre choix)</i>	Concombre bulgare
PLAT	poulet grand-mère Frites	Rôti de porc à la tomate Ratatouille / semoule	Steak haché sauce poivre Haricots verts	Parmentier de poisson Salade verte
PRODUIT LAITIER	Laitage	Fromage	Fromage	Fromage
DESSERT	Fruit de saison	Flan nappé caramel	<i>Crêpe au sucre</i>	Fromage blanc sucré



*Toute l'équipe de la cuisine évolutive d'Avranches vous souhaite un bon appétit !*

*Ce menu pourra être modifié exceptionnellement en cas de défaillance d'un fournisseur, ou si des impératifs de service l'imposent.*

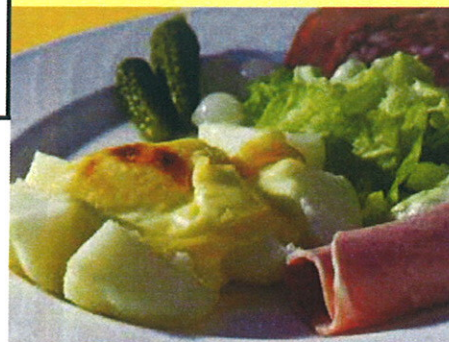


## SEMAINE DU 06 AU 10 FEVRIER 2012

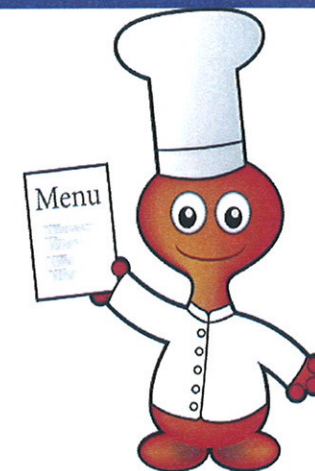
Semaine 06 (6)

	LUNDI	MARDI	JEUDI <i>Repas raclette</i>	VENDREDI
ENTREE	cervelas	Crêpe au fromage	<i>Salade verte</i>  <i>Raclette</i> <i>Pomme de terre</i>  <i>Charcuterie</i>  <i>Fruit de saison</i>	Carottes râpées vinaigrette
PLAT	Bœuf mironton Tortis	Poisson pané Julienne de légumes		Émincé de blanc de volaille à la crème Petits pois
PRODUIT LAITIER	Fromage	Fromage		Fromage
DESSERT	Compote	Mousse au chocolat au lait		Gâteau au chocolat maison

Toute l'équipe de la cuisine évolutive d'Avranches vous souhaite un bon appétit !



Ce menu pourra être modifié exceptionnellement en cas de défaillance d'un fournisseur, ou si des impératifs de service l'imposent.



## SEMAINE DU 27 FEVRIER AU 02 MARS 2012

*Semaine 09(1)*

	LUNDI	MARDI REPAS BIO	JEUDI	VENDREDI
ENTREE	Céleri rémoulade	Charcuterie	Pizza au fromage	Betteraves vinaigrette
PLAT	Lasagnes à la bolognaise	Poulet Riz	Sauté de porc aux champignons Carottes et pomme de terre	Poisson pané Haricots verts
PRODUIT LAITIER	Fromage	Yaourt sucré	Fromage	Fromage
DESSERT	Mousse au chocolat au lait	Fruit de saison	Compote de pomme	Semoule au lait fermier maison

*Toute l'équipe de la cuisine évolutive d'Avranches vous souhaite un bon appétit !*

*Ce menu pourra être modifié exceptionnellement en cas de défaillance d'un fournisseur, ou si des impératifs de service l'imposent.*